



Замена импортных узлов и агрегатов на примере АО «ПО ЕлАЗ»

Осянин Игорь Владимирович

Технический директор АО «ПО ЕлАЗ»

Экскаватор-погрузчик ELAZ BL 880



ДВИГАТЕЛЬ

Модель

PERKINS 1104C-44T
Cummins QSB 4.5-110
MM3-D245
ЯМЗ-53491
100 лс / 74,5 кВт.

Мощность двигателя

ПОГРУЗЧИК.

Емкость ковша

1,0 м³

Ширина ковша

2230мм

Максимальная грузоподъемность

3080 кг

Высота погрузки

3230 мм

ЭКСКАВАТОР ТИПА ОБРАТНАЯ ЛОПАТА

Тип

Телескопическая
стрела с
гидролинией для
привода навесного
оборудования

Максимальная грузоподъемность
экскаватора

1310 кг

Ширина режущей кромки

600 мм

Емкость ковша

0,18 м³

Макс. глубина копания:

5800 мм

Экскаватор-погрузчик ELAZ BL 880 с двумя гидроцилиндрами



ДВИГАТЕЛЬ

Модель

PERKINS 1104C-44T
Cummins QSB 4.5-110
MM3-D245
ЯМЗ-53491

Мощность двигателя

100 лс / 74,5 кВт.

ПОГРУЗЧИК

Емкость ковша

1,0 м³

Ширина ковша

2280 мм

Максимальная грузоподъемность

3800 кг

Высота погрузки

3275 мм

ЭКСКАВАТОР ТИПА ОБРАТНАЯ ЛОПАТА

Тип

Телескопическая
стрела с
гидролинией для
привода навесного
оборудования

Максимальная грузоподъемность
экскаватора

1310 кг

Ширина режущей кромки

600 мм

Емкость ковша

0,18 м³

Макс. глубина копания:

5800 мм

Экскаватор-погрузчик ELAZ BL 888



ДВИГАТЕЛЬ

Модель

PERKINS 1104C-44T
Cummins QSB 4.5-110
ЯМЗ-53491

Мощность двигателя

100 лс / 74,5 кВт.

ПОГРУЗЧИК.

Емкость ковша

1,2 м³

Ширина ковша

2400мм

Максимальная грузоподъемность

3800 кг

Высота погрузки

3450 мм

ЭКСКАВАТОР ТИПА ОБРАТНАЯ ЛОПАТА

Тип

Телескопическая
стрела с
гидролинией для
привода навесного
оборудования

Максимальная грузоподъемность
экскаватора

1310 кг

Ширина режущей кромки

600 мм

Емкость ковша

0,18 м³

Макс. глубина копания:

5800 мм

Функция «крабового хода»



Экскаватор-погрузчик ELAZ-BL 888

Проблемные комплектующие

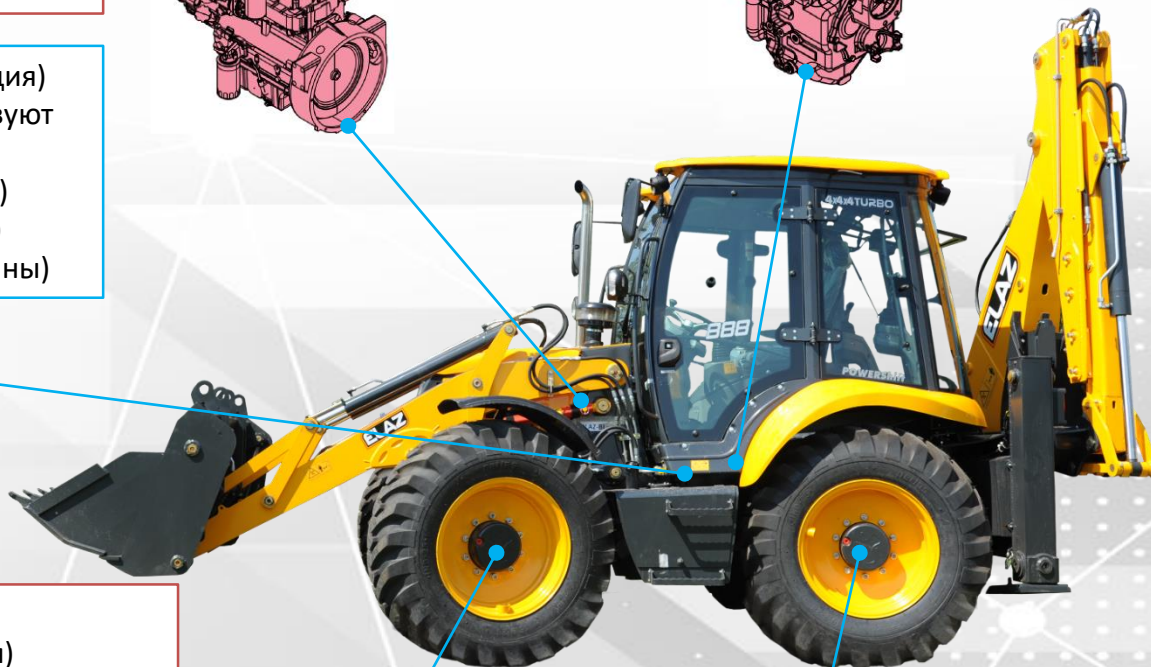
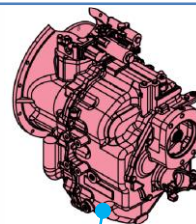
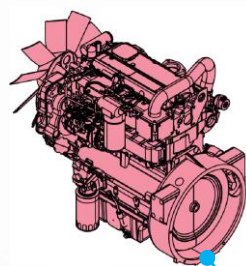
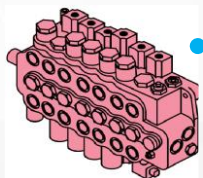
АО «ПО ЕЛАЗ»



Двигатель

Perkins 1104 C (Англия)

1. Прямые поставки: Cukurova (Турция)
2. Параллельные поставки: отсутствуют
3. Альтернативные поставки:
 - ММЗ Д-245С (г. Минск, Беларусь)
 - ЯМЗ 53491 (г. Ярославль, Россия)
 - Cummins QSB-4,5-110 (г. Наб. Челны)



Трансмиссия

Carraro са643171S-06 (Италия)

1. Прямые поставки: Cukurova (Турция)
2. Параллельные поставки:
 - ТехМашЮнит(г. Москва)
3. Альтернативные поставки:
 - ZF на ЭП-880 Cukurova (Турция)
 - Амкодор ГПМ90 (Беларусь)
4. Освоение:
 - ZMT(г.Наб.Челны) срок освоения 3 кв. 2023г.
 - Техника Маркет (г.Томск) срок освоения 4 кв. 2023г.

Мосты

Передний - Carraro са147824s-01 (Италия)

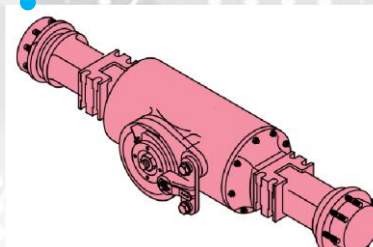
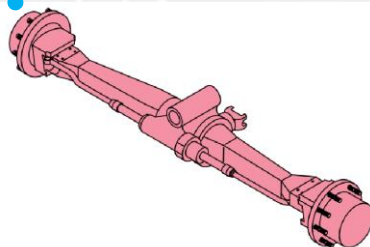
Задний - Carraro са495708s-01 (Италия)

1. Прямые поставки: Cukurova (Турция)
 2. Параллельные поставки:
 - ТехМашЮнит(г. Москва)
 3. Альтернативные поставки:
 - НЕМА Cukurova (Турция)
 - ZF Cukurova (Турция)
 - Амкодор (Беларусь)
- Передний 15У.23
Задний 15У.23-03
4. Освоение:
 - Техника Маркет (г.Томск) срок освоения 3 кв. 2023г.
 - ZMT(г.Наб.Челны) срок освоения 3 кв. 2023г.

Гидрораспределители

Нема MV033707М (Турция)

1. Прямые поставки: СК Инжиниринг (г. Москва)
2. Параллельные поставки:
 - Walvoil Cukurova (Турция)
 - Партнер гидравлик(г.Н.Новгород)
3. Альтернативные поставки:
 - Гидро Эл (г. Москва)
4. Освоение:
 - Белгидромаш (Беларусь) срок получения опытного образца 4 кв. 2022г



Автогрейдер ELAZ G202



ДВИГАТЕЛЬ

Модель	ЯМЗ-238М2-21
Номинальная мощность, кВт (л. с.)	176(240);
Эксплуатационная масса, кг	19800

ГРЕЙДЕРНОЕ ОБОРУДОВАНИЕ

Ширина отвала, мм, не менее	4100
Высота отвала с ножами, мм, не менее	700
Угол резания	50-80°

БУЛЬДОЗЕРНОЕ ОБОРУДОВАНИЕ

ширина отвала, мм	3220
высота отвала, мм	990
опускание отвала ниже опорной поверхности, мм, не менее	100

Гидрораспределитель
lengo industrial technics (Китай)

1. Прямые поставки: ЧМСК (г.Челябинск)
2. Параллельные поставки: отсутствуют
3. Альтернативные поставки: Гидро ЭЛ (г. Москва)
4. Освоение:
- Белгидромаш (Беларусь) срок освоения 4 кв. 2022г.

Система управления и 3D нивелирования

1. Прямые поставки: отсутствуют
2. Параллельные поставки: отсутствуют
3. Альтернативные поставки:
- Цифротек (г.Казань)

Коробка передач
ZF6WG210 (Германия)

1. Прямые поставки: ЧМСК (г.Челябинск)
2. Параллельные поставки: отсутствуют
3. Альтернативные поставки:
- Амкодор G20.17.15 (Беларусь)

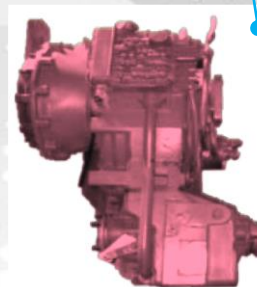
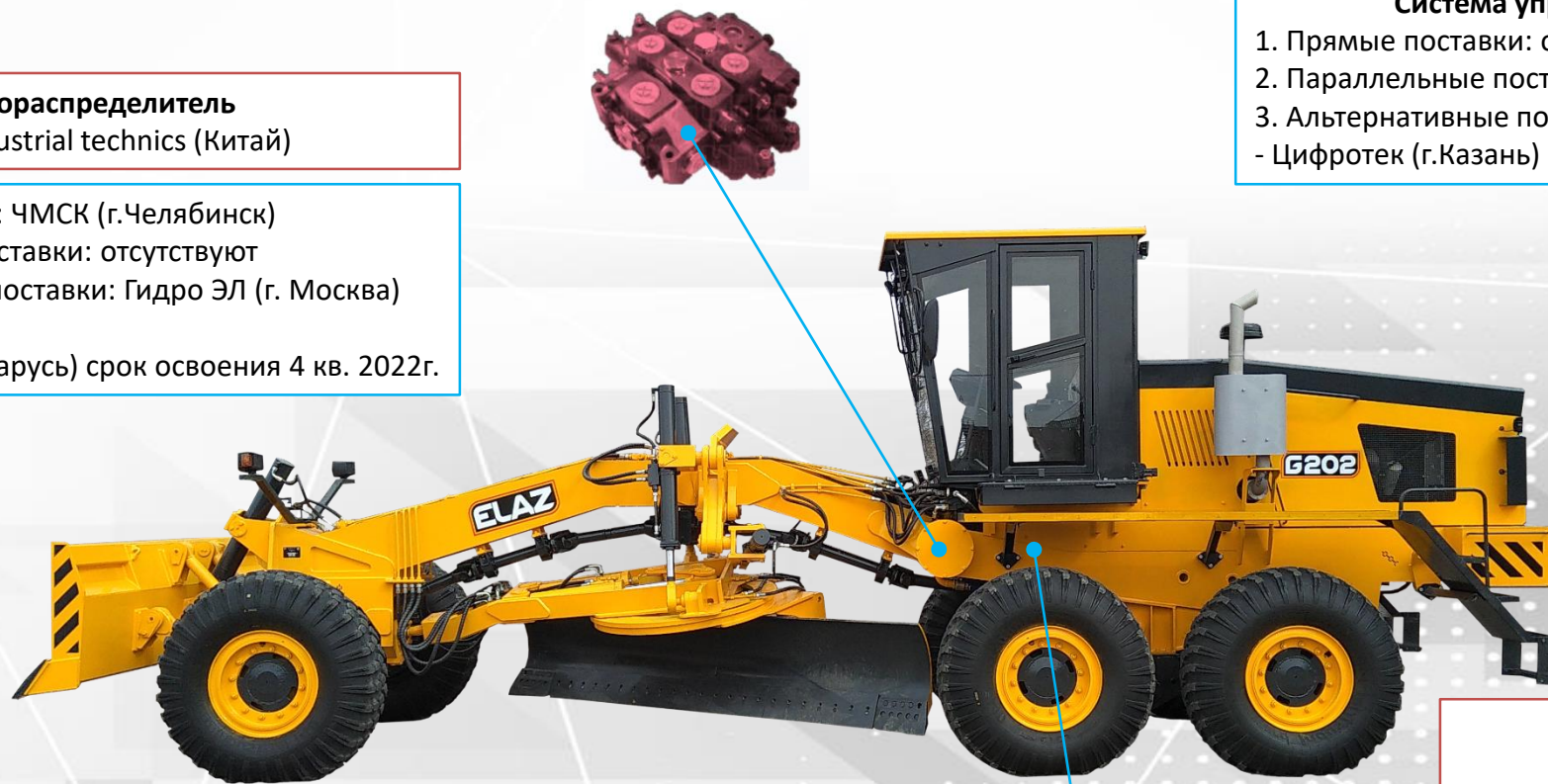




Схема размещения бортового комплекта оборудования на автогрейдере ELAZ G202



Бульдозер ELAZ D201



ДВИГАТЕЛЬ

Модель	ЯМЗ-236М2-4
Номинальная мощность, кВт (л.с.)	132 (180)
Эксплуатационная масса, кг	20000
Ширина башмака, мм	500

БУЛЬДОЗЕРНОЕ ОБОРУДОВАНИЕ

Объем призмы волочения, м ³	4,75
Ширина отвала, мм	3310
Высота отвала, мм	1310
Заглубление, мм, не менее	450

РЫХЛИТЕЛЬНОЕ ОБОРУДОВАНИЕ

Тип	однозубый, двухзубый, трехзубый
Заглубление, мм, не менее	650

Гидрораспределитель
HC-D20/4-IR (Италия)

1. Прямые поставки: Гидро ЭЛ (г. Москва)
2. Параллельные поставки: отсутствуют
3. Альтернативные поставки:
- Белгидромаш (Беларусь)

Коробка передач
DANA 13.7HR3231S-630 (Бельгия)

1. Прямые поставки: отсутствуют с марта 2022г.
2. Параллельные поставки:
- Сикирова (Турция)
3. Альтернативные поставки: отсутствуют
4. Освоение:
- Амкодор (Беларусь) срок освоения 1 кв. 2023г.
- ZMT(г.Наб.Челны) срок освоения 3 кв. 2023г.

Система управления и 3D нивелирования

1. Прямые поставки: отсутствуют
2. Параллельные поставки: отсутствуют
3. Альтернативные поставки:
- Цифротек (г.Казань)

Редуктор бортовой

GFT 80 T2 9365 Rexroth Bosch Group (Германия)

1. Прямые поставки: отсутствуют с марта 2022г.
2. Параллельные поставки: отсутствуют
3. Альтернативные поставки: отсутствуют
4. Освоение:
- ВОЛАТ-САНЦЗЯН (Беларусь) срок освоения 1 кв. 2023г.
- ZMT(г.Наб.Челны) срок освоения 4 кв. 2022г.





Схема размещения бортового комплекта оборудования на бульдозер ELAZ D201



Спасибо за внимание!