

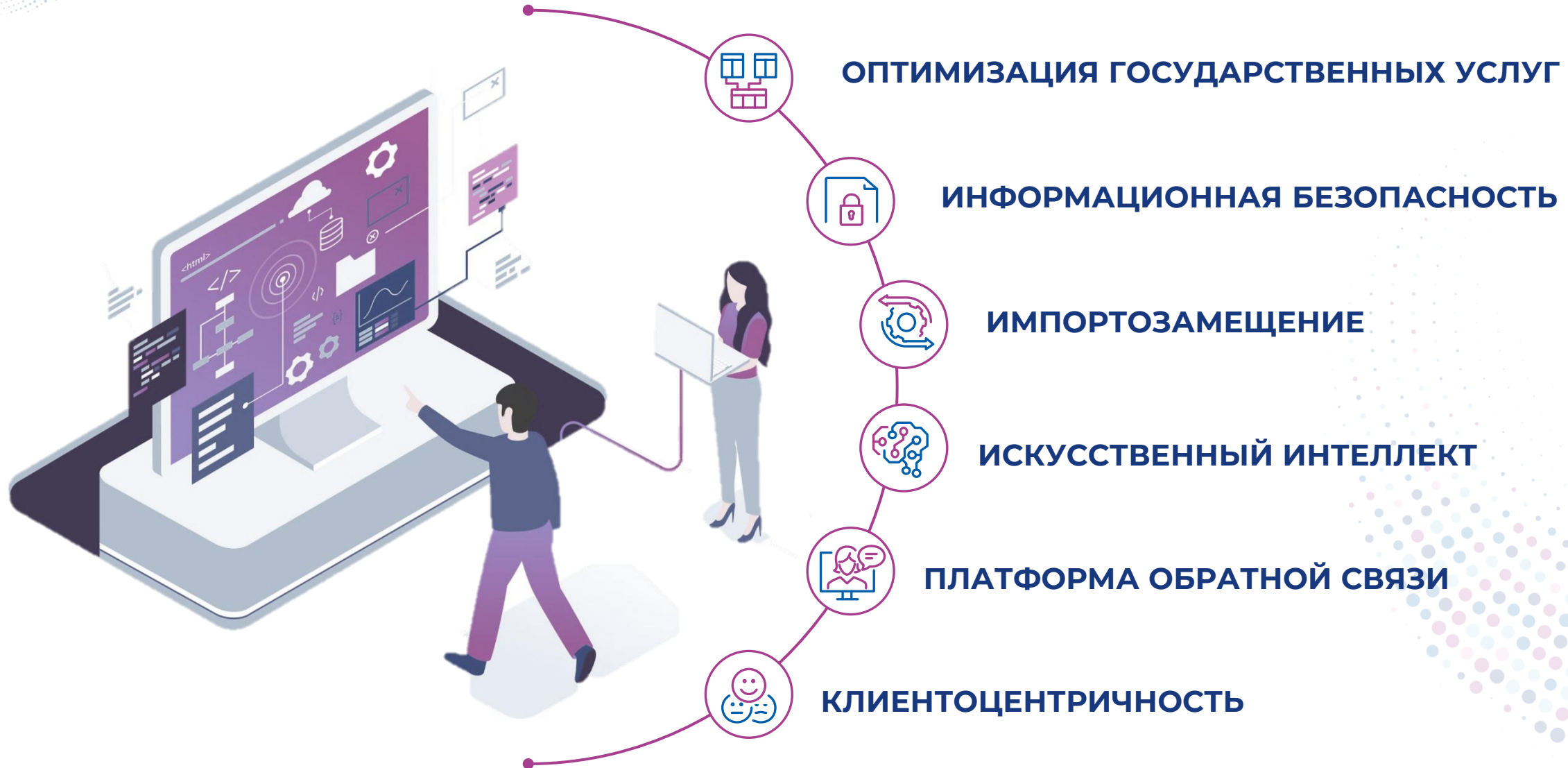


Цифра в дорожном хозяйстве

Ступников Олег Владимирович

Заместитель руководителя Федерального дорожного агентства,
руководитель цифровой трансформации

ВАЖНЕЙШИЕ НАПРАВЛЕНИЯ ЦИФРОВИЗАЦИИ ДОРОЖНОГО ХОЗЯЙСТВА

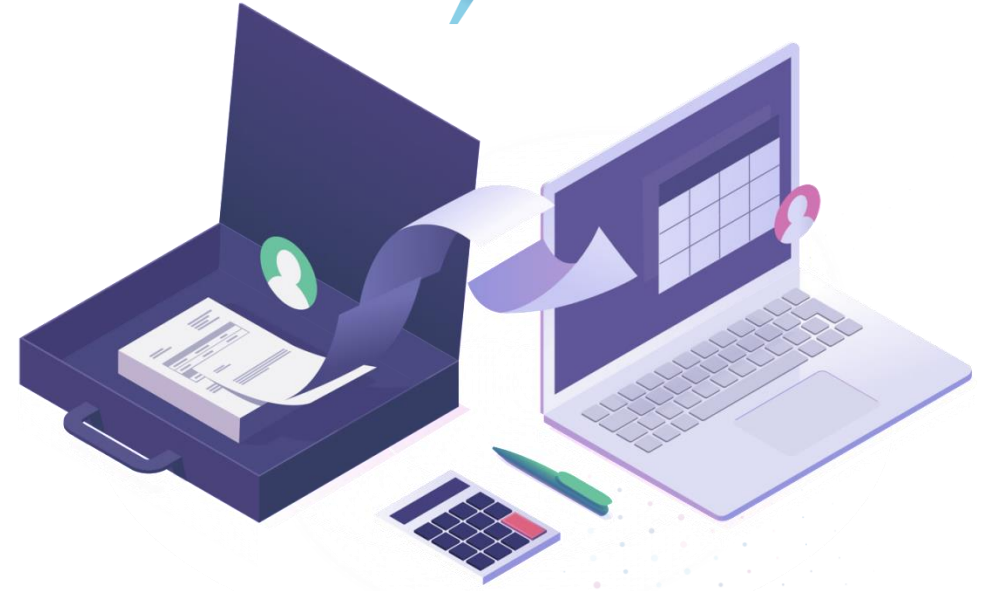


ГОСУДАРСТВО ДЛЯ ЧЕЛОВЕКА ПОСРЕДСТВОМ ПРЕДОСТАВЛЕНИЯ МСЗУ



Клиентоцентричность – новый формат

- Проактивный формат предоставления МСЗУ
- Понимание потребности гражданина
- Повышение качества клиентского опыта
- Обратная связь об удовлетворенности гражданина
- Простота и легкость от взаимодействия клиента с госорганом



- Личная подача заявления в бумажном виде - **75 %**
- Ручные процедуры согласования
(**0 разрешений** в электронном виде)

- Оказание МСЗУ - **15 рабочих дней**



- Единый электронный реестр специальных разрешений (выдано **307 000 разрешений** в электронном виде)
- Геоинформационные системы
- Оказание МСЗУ - **9 рабочих дней**



Целевое состояние

- Реализация принципа «одно окно» - **0 %** в бумажном виде
- Автоматический расчет ущерба
- Единый счет на оплату ущерба
- Интеграция с СКДФ
- Оказание МСЗУ - **4 рабочих дня**

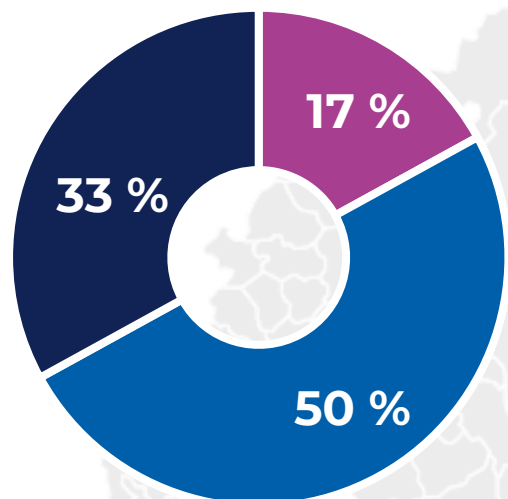
ИНФОРМАЦИОННАЯ БЕЗОПАСНОСТЬ И ИМПОРТОНЕЗАВИСИМОСТЬ



Указ Президента Российской Федерации от 01.05.2022 № 250
«О дополнительных мерах по обеспечению информационной безопасности в Российской Федерации»

ОБЕСПЕЧИВАЮЩИЕ СИСТЕМЫ

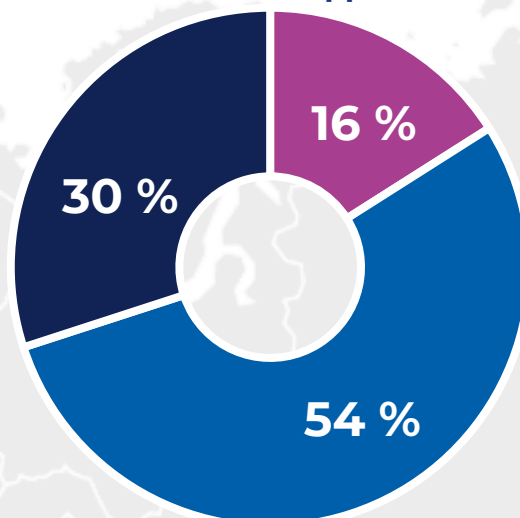
РОСАВТОДОРА



● Импортонезависимые ● Иностранные ● Отечественные

ИНФОРМАЦИОННЫЕ СИСТЕМЫ

РОСАВТОДОРА



НА СЕГОДНЯШНИЙ ДЕНЬ:



Обеспечивается ежегодная эксплуатация системы защиты информации



Производится автоматизированный мониторинг уязвимостей, по результатам которого принимаются меры по устранению уязвимостей в ИС Росавтодора

ПОЛУЧЕНЫ АТТЕСТАТЫ СООТВЕТСТВИЯ ТРЕБОВАНИЯМ ПО ЗАЩИТЕ ИНФОРМАЦИИ:



КАЧЕСТВЕННАЯ ОЦЕНКА БЕЗОПАСНОСТИ АВТОМОБИЛЬНЫХ ДОРОГ:



оцифровка всех элементов обустройства автомобильных дорог



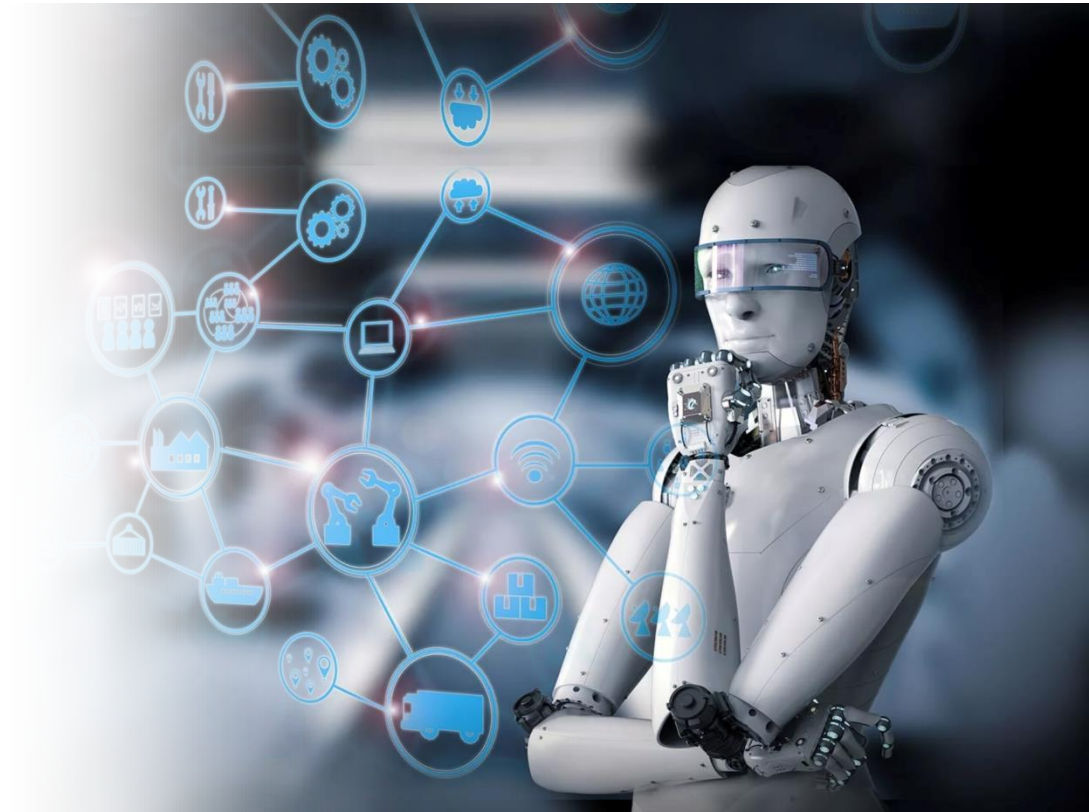
сбор и анализ данных, расчет оценки безопасности дороги в режиме реального времени



база данных всех элементов обустройства дорог



возможность предсказывать вероятность ДТП до и после реконструкции дорог



ЦЕЛЬ → ПОВЫШЕНИЕ БЕЗОПАСНОСТИ ДОРОЖНОГО ДВИЖЕНИЯ

ТЕХНОЛОГИИ ИНФОРМАЦИОННОГО МОДЕЛИРОВАНИЯ



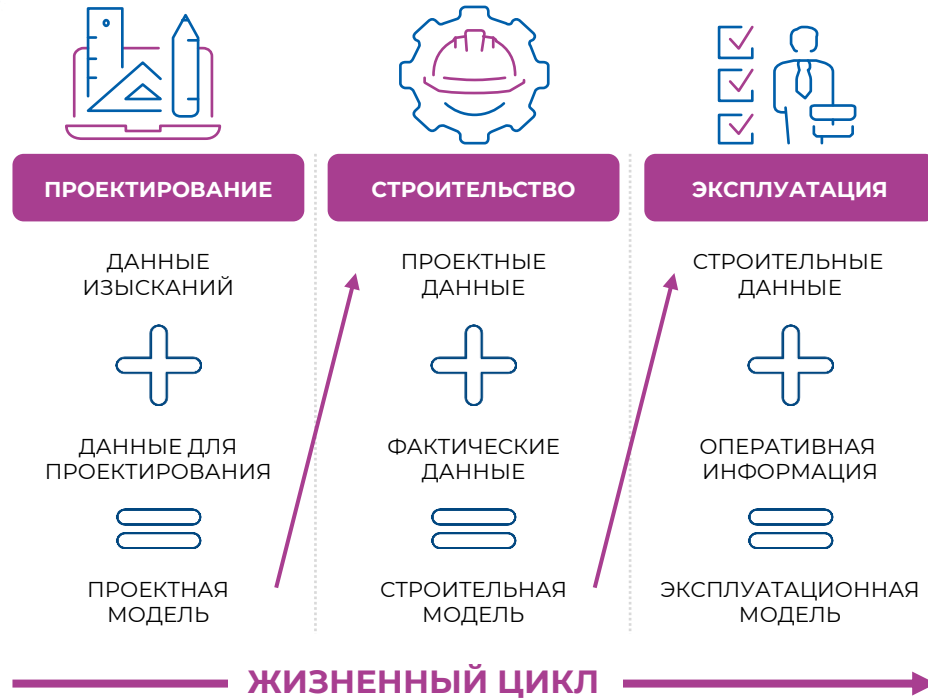
ДОРОГА
2022



МИНТРАНС РОССИИ



ФЕДЕРАЛЬНОЕ ДОРОЖНОЕ АГЕНТСТВО
РОСАВТОДОР

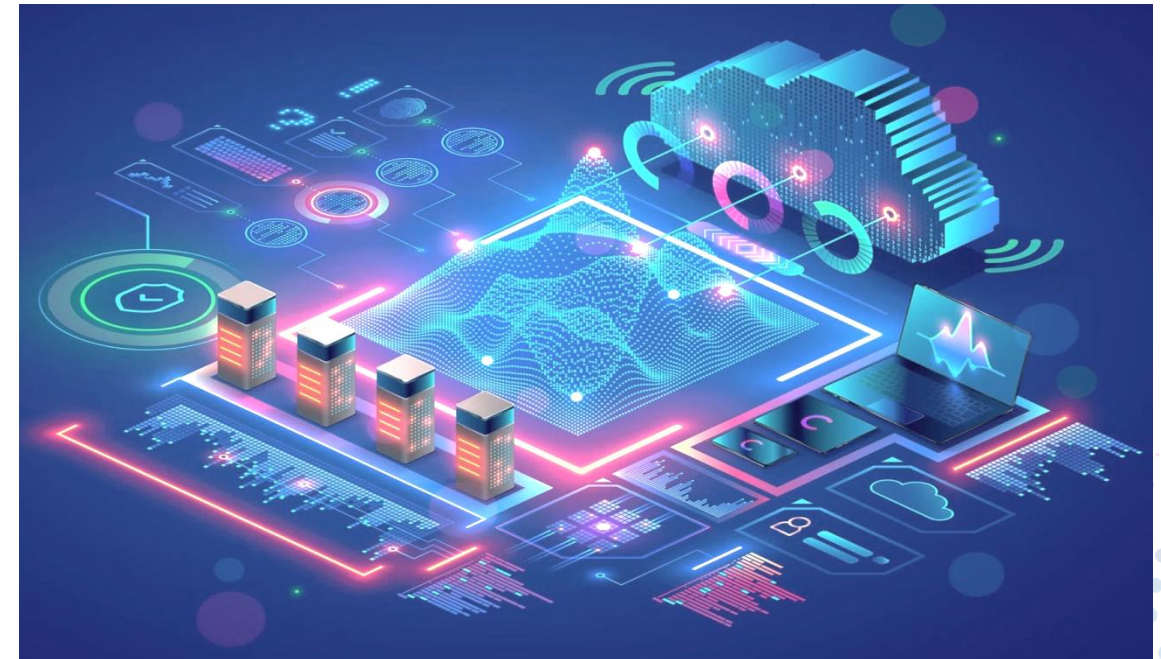


СРЕДА ОБЩИХ ДАННЫХ и ИНФОРМАЦИОННАЯ МОДЕЛЬ:

- единая защищенная среда и единый источник актуальной информации об информационной модели
- управление данными и процессами между участниками жизненного цикла объекта
- создание и актуализация в рамках жизненного цикла
- наличие исторических и актуальных атрибутивных данных

Выделен отдельный ИЦК по разработке отечественного ПО в ТИМ в части линейного строительства

- повышение качества выполнения проектных и строительно-монтажных работ
- сокращение сроков реализации проекта, в том числе на этапе СМР
- снижение транспортных издержек и производственных расходов



80 %

затрат на разработку отечественного ПО разработчикам будет компенсировано из бюджета



Мониторим погодные условия



Следим за состоянием дорожного полотна



Принимаем меры и реагируем на инциденты



Информируем водителей



Управляем безопасностью движения



На дорогах федерального значения внедряются и эксплуатируются подсистемы интеллектуальных транспортных систем



В режиме онлайн проходит мониторинг погодных условий, состояния дорожного полотна, принимаются оперативные меры по обработке дорожного покрытия и информированию водителей

> 1 500

дорожных метеостанций Росавтодора

> 1 100

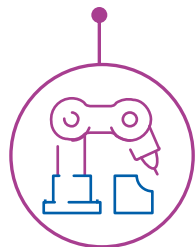
пунктов учета интенсивности движения

> 600

знаков переменной информации

> 500

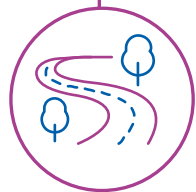
табло переменной информации



Достижение технологического суверенитета в части **импортонезависимого программного обеспечения** и оборудования



Обеспечение **устойчивости** к воздействиям и **безопасности** информационно-коммуникационной инфраструктуры Росавтодора в соответствии с требованиями, предусмотренными законодательством Российской Федерации



Совершенствование уровня качества существующих и создание новых процессов государственного управления в отрасли дорожного хозяйства



Внедрение **принципов клиентоцентричности** с целью удовлетворенности граждан





*ДОРОГА
2022*



МИНТРАНС РОССИИ



ФЕДЕРАЛЬНОЕ ДОРОЖНОЕ АГЕНТСТВО
РОСАВТОДОР

**БЛАГОДАРЮ
ЗА ВНИМАНИЕ!**