



**Дорожная деятельность
как на ладони.**

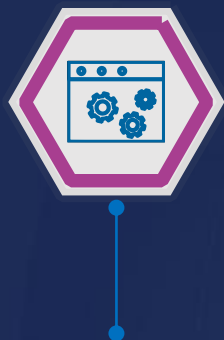
**СКДФ как всероссийский
инструмент контроля.**

Романенко Артур Олегович

Заместитель генерального директора
ФАУ «РОСДОРНИИ»



СКДФ ЭТО:



+



=



единая цифровая
база данных
объектов
дорожного
хозяйства

система сбора
данных о средствах
дорожных фондов

инструмент принятия
решения по
выполнению работ
и расходованию
средств



Ресурсы



Деньги

1. Эффективное расходование денежных средств без последствий для качества
2. Верификация заявленных потребностей в денежных средствах
3. Кросс-анализ по типовым данным (1 км, стоимость битума)



Люди

1. Сокращение трудозатрат на контроль за расходованием средств
2. Снижение ошибок от «человеческого» фактора
3. Верификация данных под ответственность КоАП



Время

1. Унификация подхода к работе по всей стране
2. Обмен данными с любыми ведомствами



Ресурсы

1. Более эффективное управление эксплуатацией
2. Социальная ориентация – разработка рейтингов и механизмов оценки



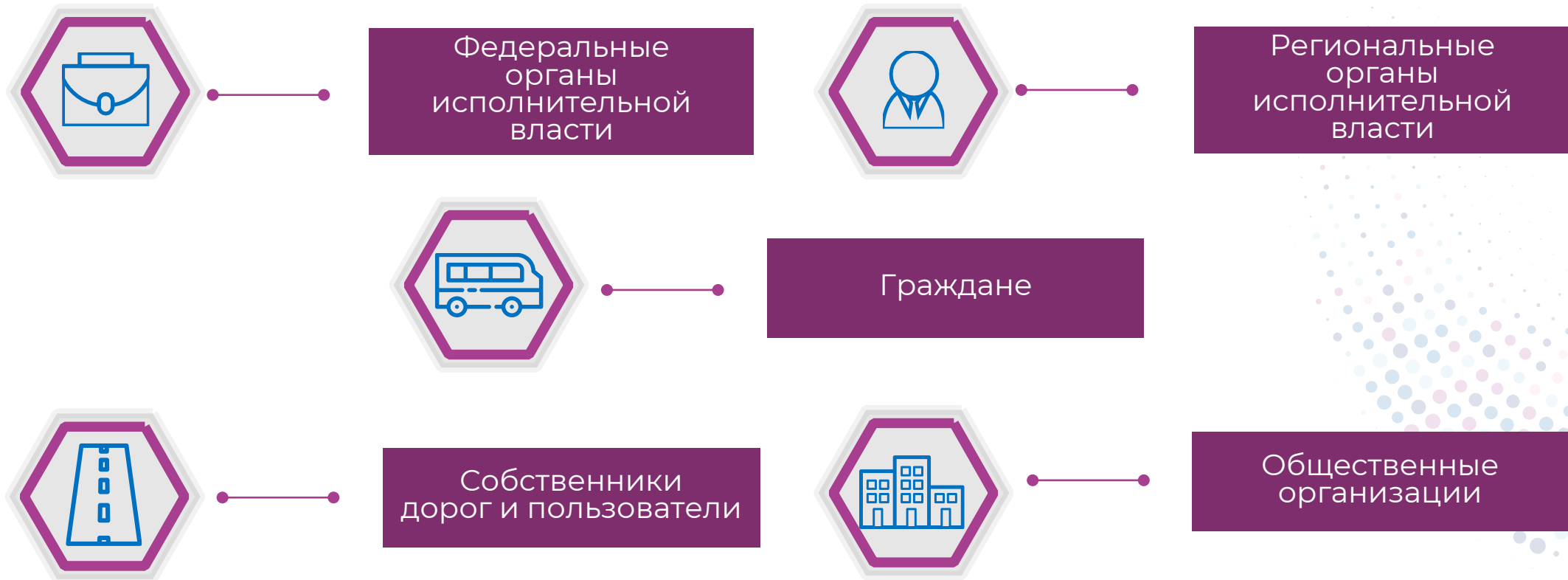
Автоматизация процессов:



- **мониторинг финансовых и технико-эксплуатационных показателей дорожной деятельности**
- **обеспечение информационной поддержкой владельцев дорог**
- **обеспечение аналитикой органов власти**
- **предоставление инструментов мониторинга использования средств дорожных фондов**
- **планирование дорожных работ для собственников**
- **формирование отчетности по формам федерального статистического наблюдения**



Система была спроектирована с возможностью различным группам пользователей получать необходимые данные и аналитическую информацию:



Нормативное правовое сопровождение СКДФ



Законопроект № 1134427-7 «О внесении изменений в Федеральный закон «Об автомобильных дорогах и о дорожной деятельности в Российской Федерации и о внесении изменений в отдельные законодательные акты Российской Федерации» в части внедрения СКДФ»:

– принят ГД РФ, подписан Президентом РФ и имеет отлагательный срок вступления в законную силу с **1 марта 2023 года** – **Федеральный закон от 06.03.2022 № 39-ФЗ «О внесении изменений в отдельные законодательные акты Российской Федерации»** (далее – Федеральный закон № 39-ФЗ).

В целях реализации норм Федерального закона № 39-ФЗ, а также соответствующих пунктов Плана-графика, утвержденного Заместителем Председателя Правительства Российской Федерации М.Ш. Хуснуллиным от 24.03.2022 № 2429п-П49 ФАУ «РОСДОРНИИ» подготовлены и направлены в Минтранс России на рассмотрение (письма от 10.12.2021 № 01-821/7168; от 20.01.2022 № 01-202/233; от 18.03.2022 № 01-20/1330; от 25.05.2022 № 01-20/2919) проекты нормативных правовых актов:

- проект Постановления Правительства РФ **«Об утверждении порядка эксплуатации СКДФ»;**
- проект Постановления Правительства РФ **«О внесении изменений в некоторые акты Правительства РФ и о признании утратившими силу отдельных положений актов Правительства РФ»;**
- проект Постановления Правительства РФ **«О внесении изменений в Положение о Министерстве транспорта Российской Федерации»;**
- проект приказа Минтранса России **«Об определении подведомственного Министерству транспорта Российской Федерации государственного учреждения уполномоченным на ведение, эксплуатацию и развитие СКДФ»;**
- проект приказа Минтранса России **«О внесении изменений в Устав федерального автономного учреждения «Российский дорожный научно-исследовательский институт», утверждённый приказом Минтранса России от 19.03.2015 № 46».**

Указанные проекты нормативных правовых актов проходят установленный порядок согласования.

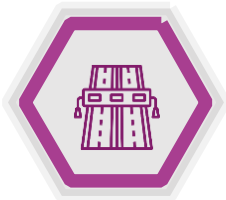
Законопроект № 1134454-7 «О внесении изменений в Кодекс Российской Федерации об административных правонарушениях в части установления ответственности за нарушение порядка представления информации в СКДФ и порядка ее эксплуатации»:

- рассмотрен и **поддержан ГД РФ в 1 чтении – 19.05.2021** (постановления № 10375-7 ГД РФ);
- проходит установленный порядок подготовки ко второму чтению в ГД РФ.

Наполнение данных в СКДФ

В СКДФ подтверждены сведения
о **95%** автомобильных дорог

100%



Автомобильные дороги
федерального значения

99,9%



Автомобильные дороги
регионального
или межмуниципального
значения

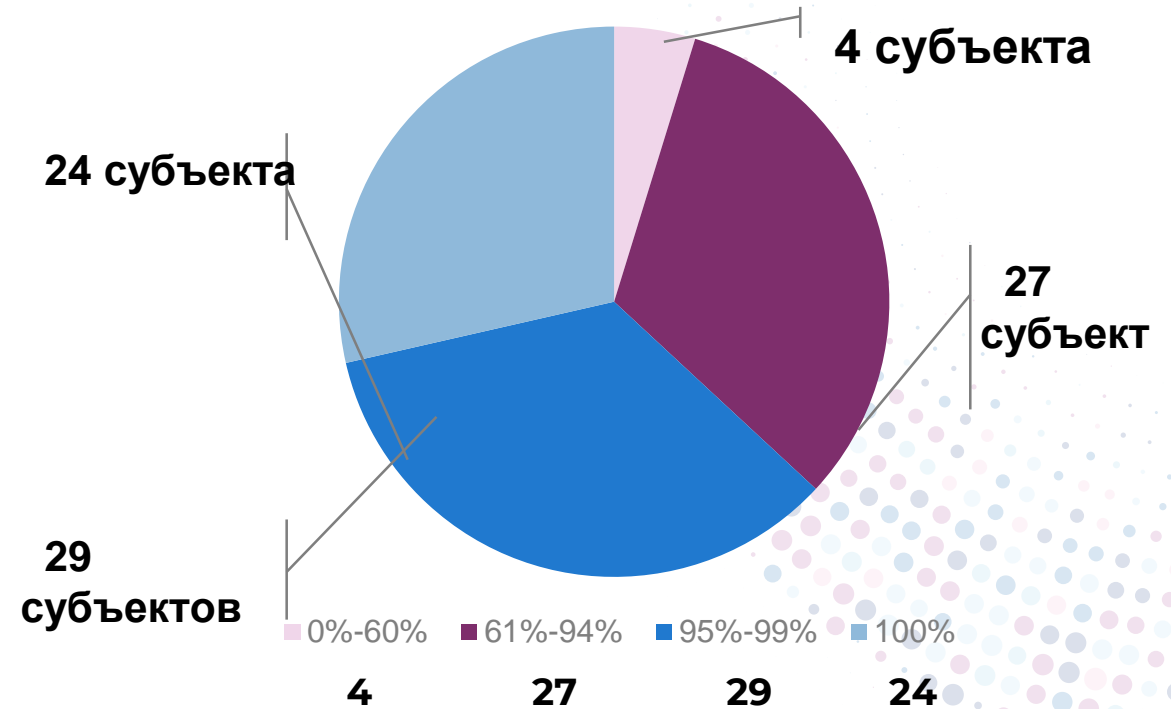
92%



Автомобильные дороги
местного значения

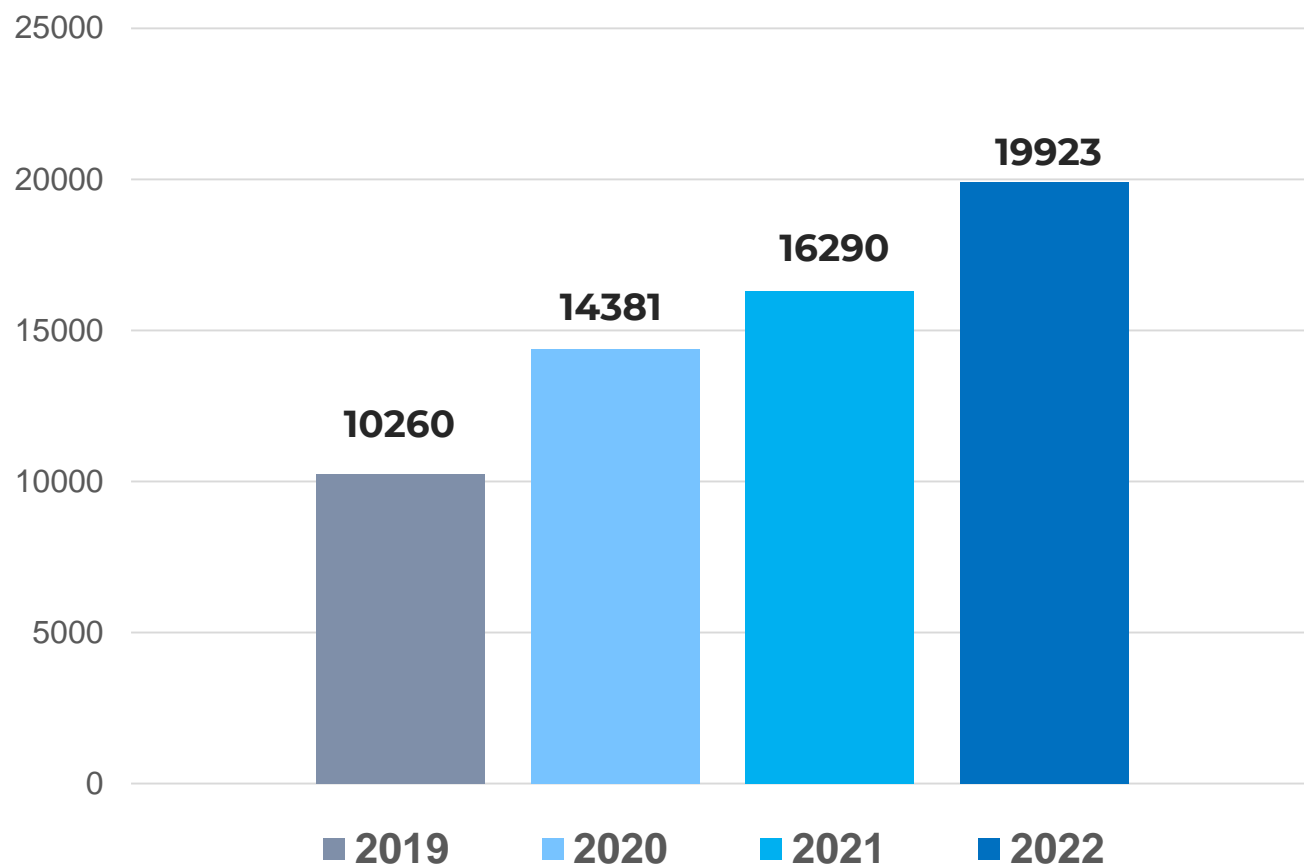


Количество субъектов с
долей подтвержденных в
СКДФ дорог





Количество зарегистрированных в СКДФ пользователей



За первое полугодие 2022 года первая линия поддержки СКДФ выполнила **11723 обращений пользователей**

количество зарегистрированных новых пользователей составило **934 человека**



Электронный
бюджет

Граф
дорог

Кабинет
руководителя

Модуль
планирования

Аналитическая
отчетность

Оптимизация
системы

ЕГРАД

СМЭВ



МИНТРАНС РОССИИ

ФЕДЕРАЛЬНОЕ ДОРОЖНОЕ АГЕНТСТВО
РОСАВТОДОР**Электронный
бюджет****Граф
дорог****Кабинет
руководителя****Модуль
планирования****Аналитическая
отчетность****Оптимизация
системы****ЕГРАД****СМЭВ**

Модули СКДФ. ГИИС «Электронный бюджет»



Интеграция с ГИИС «Электронный бюджет»

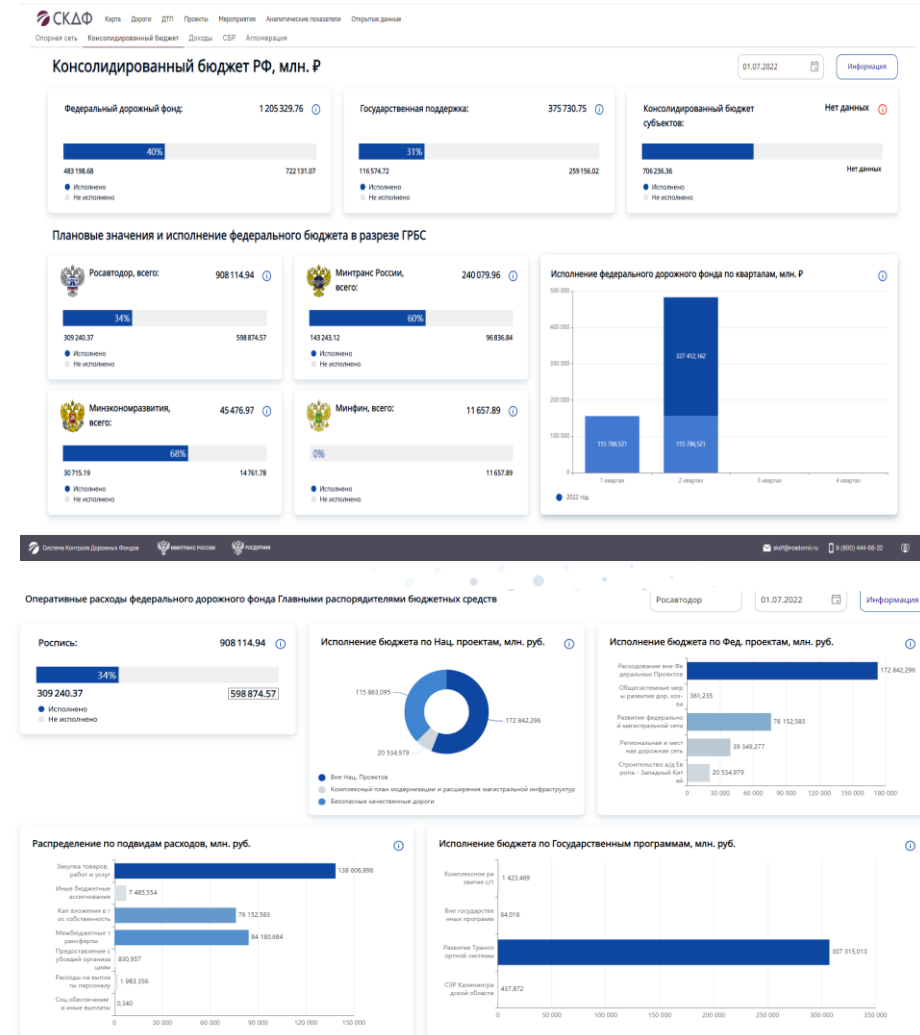
2021
ГОД

Разработано получение финансовых данных о доходных и расходных частях бюджетных средств по дорожным фондам Российской Федерации из **открытой** части ГИИС «Электронный бюджет».

2022
ГОД

Благодаря получению статуса Государственной информационной системы и интеграции с СМЭВ – разработано получение данных из **закрытой** части ГИИС «Электронный бюджет»

Разработка аналитических отчетов на основе данных ГИИС «Электронный бюджет» и СКДФ (дашборды).





Карта Дороги ДТП Проекты Мероприятия Аналитические показатели Открытые данные

Опорная сеть Консолидированный бюджет Доходы СБР Агломерация

Консолидированный бюджет РФ, млн. ₽

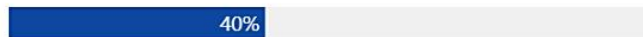
01.07.2022



Информация

Федеральный дорожный фонд:

1 205 329.76



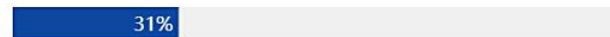
483 198.68

722 131.07

● Исполнено
● Не исполнено

Государственная поддержка:

375 730.75



116 574.72

259 156.02

● Исполнено
● Не исполнено

Консолидированный бюджет субъектов:

Нет данных



706 236.36

Нет данных

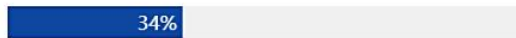
● Исполнено
● Не исполнено

Плановые значения и исполнение федерального бюджета в разрезе ГРБС



Росавтодор, всего:

908 114.94



309 240.37

598 874.57

● Исполнено
● Не исполнено



Минтранс России, всего:

240 079.96



143 243.12

96 836.84

● Исполнено
● Не исполнено



Минэкономразвития, всего:

45 476.97



30 715.19

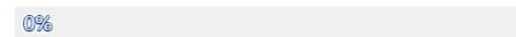
14 761.78

● Исполнено
● Не исполнено



Минфин, всего:

11 657.89

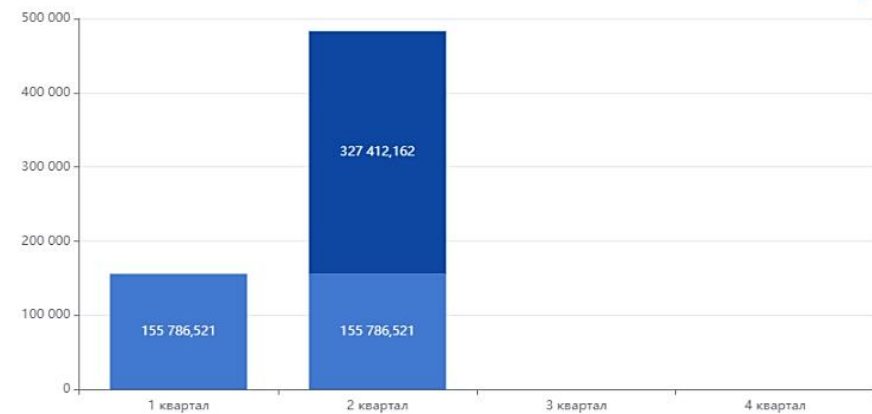


0%

11 657.89

● Исполнено
● Не исполнено

Исполнение федерального дорожного фонда по кварталам, млн. ₽



● 2022 год



МИНТРАНС РОССИИ

ФЕДЕРАЛЬНОЕ ДОРОЖНОЕ АГЕНСТВО
РОСАВТОДОР

Электронный
бюджет

Граф
дорог

Кабинет
руководителя

Модуль
планирования

Аналитическая
отчетность

Оптимизация
системы

ЕГРАД

СМЭВ



Разработка системы управления Государственным графом дорог

2021
ГОД

Спроектирована системы управления Государственным графом дорог

2022
ГОД

Новый функционал позволит:

- Обогатить базу сведениями о геометрических характеристиках
- Вести учёт постоянных и временных ограничений
- Осуществить геоинформационную привязку геометрических характеристик
- Реализовать векторное представление элементов дороги
- Отобразить любые новые геоинформационные слои
 - Опорная сеть
 - Нормативное состояние
- Реализовать полноценный редактор графа дорог
- Реализовать представление объектов полигонами:
 - Столицы субъектов
 - Агломерации

Граф дорог — полностью новое представление



МИНТРАНС РОССИИ

ФЕДЕРАЛЬНОЕ ДОРОЖНОЕ АГЕНТСТВО
РОСАВТОДОР

Изменение геометрии М-10 "Россия" Москва - Тверь - Великий Новгород - Санкт-Петербург

Направление движения
 A ⇌ B A → B B → A

Уровень (A)
 -2 -1 0 1 2

Уровень (B)
 -2 -1 0 1 2

Конструктивные особенности

Число полос движения

Вид покрытия

Макс. пропускная способность, авт/сут

Максимальная скорость, км/ч

Встречная полоса общественного транспорта

- Выпрямить угол
- Скруглить угол
- Скруглить все углы
- Разрезать при сохранении
- Установить начальную точку для операции
- Удалить точку

Карта — Опорная сеть и объекты (слои)



МИНТРАНС РОССИИ

ФЕДЕРАЛЬНОЕ ДОРОЖНОЕ АГЕНТСТВО
РОСАВТОДОР

Поиск по дорогам

Субъекты

Регион

Поиск

- Алтайский край
- Амурская область
- Архангельская область
- Астраханская область
- Белгородская область
- Брянская область
- Владимирская область
- Волгоградская область

Агломерация

Район

Город

Населённый пункт

Правовая информация

Владелец

Эксплуатирующая организация

Документ-основание

Значение

Статус проверки

Технические

Показать все фильтры

Показать списком

Слои

Помощь

Картографическая основа

Схема Спутник Гибрид Росреестр

Дороги

Автомобильные дороги

Участки опорной сети

Транспортная инфраструктура

Аэродромы

Морские порты

Речные порты

Железнодорожные узлы

Другая инфраструктура

Пограничные пункты

Ремонтные работы

Участки проведения работ

Участки на гарантии

Состояние

Нормативное состояние

70 - 100

Участки перегрузки

Проведение диагностики

Платность

Платные участки

Пункты оплаты проезда



МИНТРАНС РОССИИ

ФЕДЕРАЛЬНОЕ ДОРОЖНОЕ АГЕНТСТВО
РОСАВТОДОР

Электронный
бюджет

Граф
дорог

Кабинет
руководителя

Модуль
планирования

Аналитическая
отчетность

Оптимизация
системы

ЕГРАД

СМЭВ

Модули СКДФ. Оптимизация работы в СКДФ. Личный кабинет



МИНТРАНС РОССИИ

ФЕДЕРАЛЬНОЕ ДОРОЖНОЕ АГЕНСТВО
РОСАВТОДОР2021
ГОД

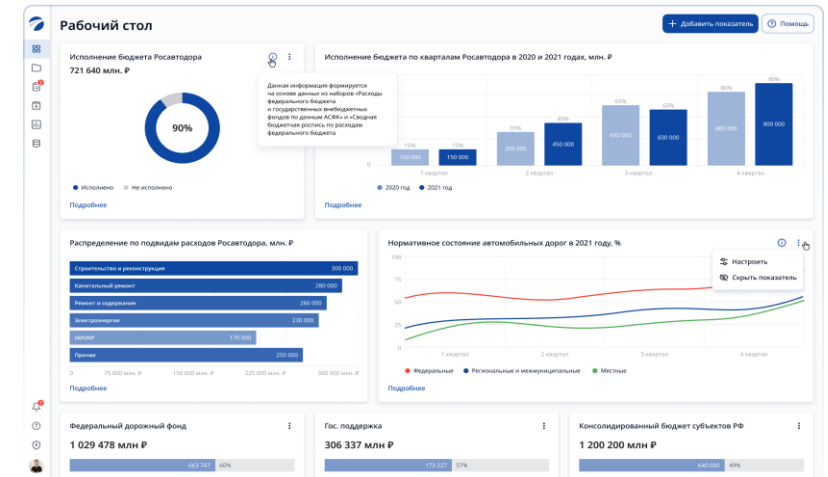
Сформированы предложения по изменению интерфейсов различных уровней пользователей

2022
ГОД

Индивидуальное настраиваемое пространство в зависимости от роли

- Персональные дашборды
- Доступ к данным ограниченного уровня

Рабочий стол



Реестр дорог

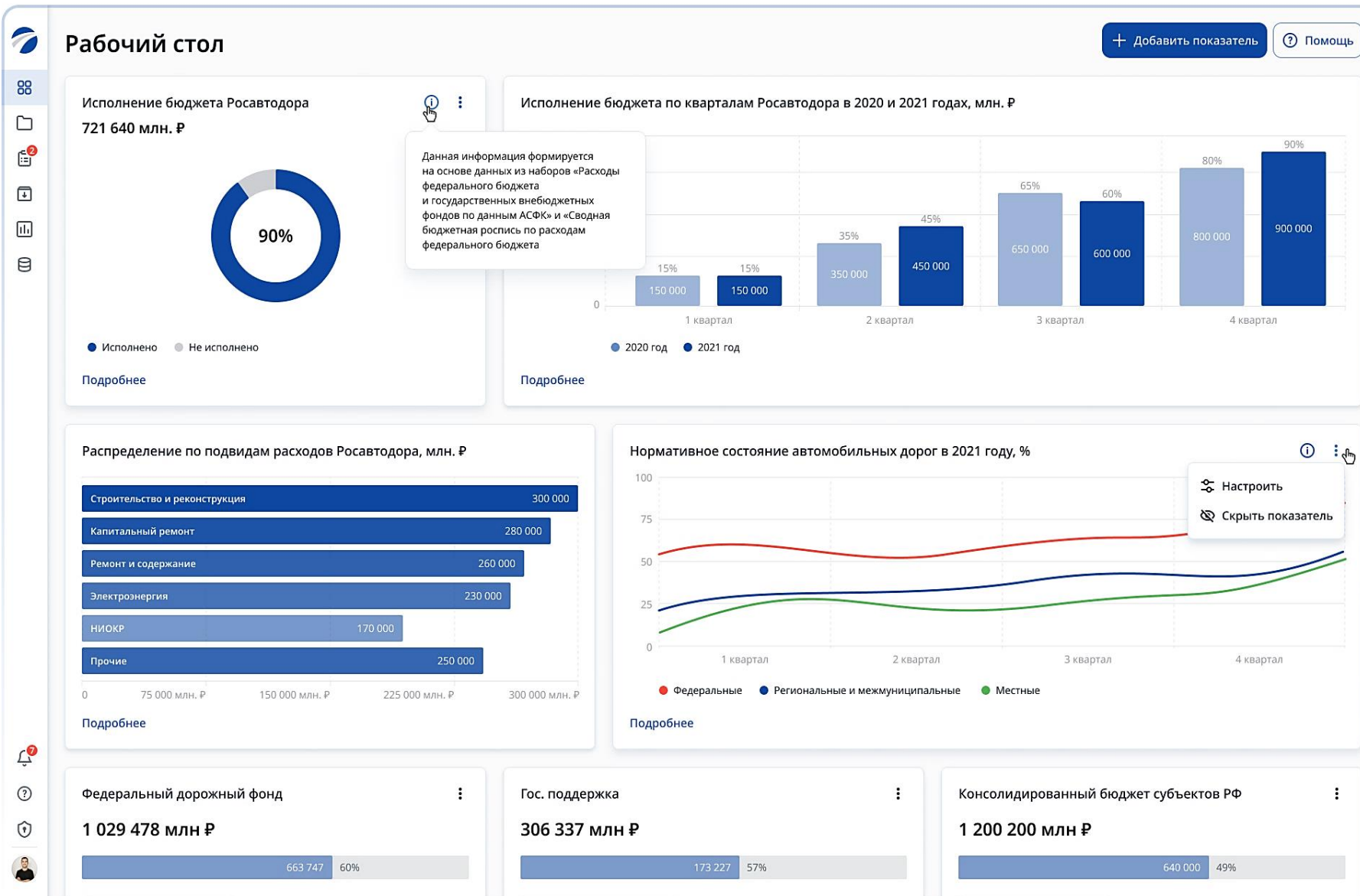
Дороги

797 656 дорог общей протяженностью 1 309 096,069 км

Наименование	Значение	Идентификатор	Статус	Протяженность, км	Число полос	Площадь, м²	Нормативное состояние, %	Стоимость работ, тыс.Р
A-148 "Дублер Курортного проспекта" от 172-го километра федеральной автомобильной дороги А-147 Дубфа - Сочи - граница с Республикой Адыгея до обхода г. Сочи Краснодарский край		57-251-551 ОП МР 57-391	✓	3 230,231	3	134 105 940	100	537 159 188,
Тропа - Калининская Кировская область, Брянская область		95-ОП-Р9-95К-007	✓	2 238,087	2	152 337 500	100	26 830 008,8
M-11 скоростная автомобильная дорога Москва - Санкт-Петербург Ленинградская область, Московская область, Новгородская область, Тверская область		00 ОП 43 М-11	✓	620,055	1, 4, 8	152 100 000	97	100 712 493,1
Участок на балансе органа управления М-11 скоростная автомобильная дорога Москва - Санкт-Петербург (02050-2-500) г. "Калуга"		00 ОП 43 М-11	✓	2,795	4	6 400 000	97	50 195 639,
Участок на балансе органа управления М-11 скоростная автомобильная дорога Москва - Санкт-Петербург (173-390-148-000) г. "Калуга"		00 ОП 43 М-11	✓	139,26	4, 8, 10	8 600 000	95	33 009 533,5
Участок на балансе органа управления М-11 скоростная автомобильная дорога Москва - Санкт-Петербург (47-755-48-848) г. "Калуга"		00 ОП 43 М-11	✓	1	нет данных	2 620 000	98	29 235 957,8
Участок на балансе органа управления М-11 скоростная автомобильная дорога Москва - Санкт-Петербург, включая Софийскую транспортную развязку (0209-669 - 684-000) г. "Калуга"		00 ОП 43 М-11	✓	477,06	4	85 293 000	86	66 831 312,5
A-148 "Дублер Курортного проспекта" от 172-го километра федеральной автомобильной дороги А-147 Дубфа - Сочи - граница с Республикой Адыгея до обхода г. Сочи Краснодарский край		57-251-551 ОП МР 57-391	✓	3 230,231	3	134 105 940	100	537 159 188,
Тропа - Калининская Кировская область, Брянская область		95-ОП-Р9-95К-007	✓	2 238,087	2	152 337 500	100	26 830 008,8



МИНТРАНС РОССИИ

ФЕДЕРАЛЬНОЕ ДОРОЖНОЕ АГЕНТСТВО
РОСАВТОДОР



МИНТРАНС РОССИИ

ФЕДЕРАЛЬНОЕ ДОРОЖНОЕ АГЕНТСТВО
РОСАВТОДОР

Электронный
бюджет

Граф
дорог

Кабинет
руководителя

Модуль
планирования

Аналитическая
отчетность

Оптимизация
системы

ЕГРАД

СМЭВ

Модули СКДФ. Планирование дорожных работ



2022
год

Проектирование модуля планирования работ дорожной отрасли в СКДФ

- Возможность управления жизненным циклом автомобильных дорог, в том числе на этапе планирования;
- Автоматическое формирование предложений по реконструкции, капитальному ремонту, ремонту и содержанию автомобильных дорог на основе методических рекомендаций по ранжированию и отбору мероприятий Минтранса;
- Формирование и последующее согласование программ дорожных работ всеми ответственными лицами.

Автоматический расчет лимитов финансового обеспечения



Ремонт
Содержание
Капитальный
ремонт

Расчет размера бюджетных ассигнований

- Базовые нормативы
- Коэффициенты по категориям
- Коэффициенты по числу полос
- Коэффициенты по округам
- Межремонтные сроки
- Индекс-дефлятор инвестиций (МинЭкономРазвития)
- Индекс-дефлятор потребительских цен (МинЭкономРазвития)
- Контроль на соответствие данным отчетной формы «Стоимость 1 км»

Переход на унифицированную НСИ



Виды мероприятия

- Проектно-изыскательские работы
- Строительство
- Содержание
- Ремонт
- Капитальный ремонт
- Реконструкция

Конструктивные элементы а/д

Земполотно- Верх земполотна- Проезжая часть
 Земполотно- Верх земполотна- Съезд
 Водоотвод – Водосбросные лотки
 Водоотвод – Продольный водоотвод

Виды дорожных работы

- Классификатор работ по содержанию, ремонту, капитальному ремонту согласно Приказу Минтранса России № 402 от 16.10.2012
- Виды работ проектирования (сбор исходных данных, инженерные изыскания)

Типы дорожных одежд

Капитальные
 Облегченные
 Переходные
 Низшие





МИНТРАНС РОССИИ

ФЕДЕРАЛЬНОЕ ДОРОЖНОЕ АГЕНСТВО
РОСАВТОДОР

Электронный
бюджет

Граф
дорог

Кабинет
руководителя

Модуль
планирования

Аналитическая
отчетность

Оптимизация
системы

ЕГРАД

СМЭВ



МИНТРАНС РОССИИ

ФЕДЕРАЛЬНОЕ ДОРОЖНОЕ АГЕНТСТВО
РОСАВТОДОР

Электронный
бюджет

Граф
дорог

Кабинет
руководителя

Модуль
планирования

Аналитическая
отчетность

Оптимизация
системы

ЕГРАД

СМЭВ



МИНТРАНС РОССИИ

ФЕДЕРАЛЬНОЕ ДОРОЖНОЕ АГЕНСТВО
РОСАВТОДОР

Дороги									
797 656 дорог общей протяженностью 1 309 096,069 км Показать на карте Экспорт Отчеты Постановление									
Наименование	Значение	Идентификатор	Статус	Протяженность, км	Число полос	Площадь, м ²	Нормативное состояние, %	Стоимость работ, тыс. Р	
A-148 "Дублер Курортного проспекта" от 172-го километра федеральной автомобильной дороги А-147 Джубга - Сочи - граница с Республикой Абхазия до обхода г. Сочи Краснодарский край		57-251-551 ОП МГ 57-391	✓	3 230,231	3	134 105 940	100	537 159 188,7	
Тросна - Калиновка Курская область, Орловская область		95-ОП-РЗ-95К-007	✓	2 238,087	2	152 337 500	100	26 830 008,0	
M-11 скоростная автомобильная дорога Москва - Санкт-Петербург Ленинградская область, Московская область, Новгородская область, Тверская область		00 ОП ФЗ М-11	✓	620,055	1, 4, 8	152 100 000	97	100 712 493,1	
Участок на балансе органа управления М-11 скоростная автомобильная дорога Москва - Санкт-Петербург (0+000 - 2+900) ГК "Автодор"		00 ОП ФЗ М-11	✓	2,735	4	6 400 000	97	50 195 635,7	
Участок на балансе органа управления М-11 скоростная автомобильная дорога Москва - Санкт-Петербург (13+390 - 149+000) ГК "Автодор"		00 ОП ФЗ М-11	✓	139,26	4, 8, 10	8 600 000	95	33 009 533,5	
Участок на балансе органа управления М-11 скоростная автомобильная дорога Москва - Санкт-Петербург (47+755 - 48+844) ГК "Автодор"		00 ОП ФЗ М-11	✓	1	нет данных	2 620 000	98	29 235 957,0	
Участок на балансе органа управления М-11 скоростная автомобильная дорога Москва - Санкт-Петербург, включая Софийскую транспортную развязку (209+669 - 684+000) ГК "Автодор"		00 ОП ФЗ М-11	✓	477,06	4	85 293 000	86	66 831 312,5	
A-148 "Дублер Курортного проспекта" от 172-го километра федеральной автомобильной дороги А-147 Джубга - Сочи - граница с Республикой Абхазия до обхода г. Сочи Краснодарский край		57-251-551 ОП МГ 57-391	✓	3 230,231	3	134 105 940	100	537 159 188,7	
Тросна - Калиновка Курская область, Орловская область		95-ОП-РЗ-95К-007	✓	2 238,087	2	152 337 500	100	26 830 008,0	



МИНТРАНС РОССИИ

ФЕДЕРАЛЬНОЕ ДОРОЖНОЕ АГЕНСТВО
РОСАВТОДОР

Дороги

797 656 дорог

Наименование

А-148 "Ду... федеральн... граница... Краснодар"

Тросна - Курская об...

М-11 скор... Петербур... Ленинград... область, Т...

Участок н... автомоби... 2+900) ГК "Автод...

Участок н... автомоби... 149+000) ГК "Автод...

Участок н... автомоби... 48+844) ГК "Автод...

Участок н... автомоби... Софийск... ГК "Автод...

А-148 "Ду... федеральн... граница... Краснодар"

Тросна - Курская об...

Фильтры

Не соответствует нормативам
Без геометрии
В критическом состоянии
Показать все 9

<p>Субъекты</p> <p>Регион •</p> <p>Агломерация</p> <p>Район</p> <p>Город</p> <p>Населённый пункт</p> <p>Правовая информация</p> <p>Владелец</p> <p>Эксплуатирующая организация</p> <p>Документ-основание</p> <p>Значение</p> <p>Статус проверки</p> <p>Проектная деятельность</p> <p>Проект</p> <p>Заказчик</p> <p>Подрядчик</p> <p>Источник финансирования</p>	<p>Технические характеристики</p> <p>Класс</p> <p>Категория</p> <p>Вид покрытия •</p> <p>Число полос движения</p> <p>Максимальная скорость движения</p> <p>Дорожно-климатическая зона</p> <p>Нагрузка на ось</p> <p>Пропускная способность</p> <p>Ширина проезжей части</p> <p>Ширина земельного полотна</p> <p>Нормативное состояние</p> <p>Вид проведения диагностики</p> <p>Статус проведения диагностики</p> <p>Соответствие нормативному состоянию</p>	<p>Безопасность</p> <p>Статус аварийно-опасного участка</p> <p>Вид ДТП</p> <p>ДТП с погибшими <input type="checkbox"/></p> <p>ДТП с пострадавшими <input checked="" type="checkbox"/></p> <p>Сообщения граждан</p> <p>Тип</p> <p>Статус</p> <p>Дополнительно</p> <p>Доступно на карте <input type="checkbox"/></p> <p>Входит в опорную сеть <input type="checkbox"/></p>
--	---	---

Удалить сохранённую фильтрацию
Сбросить все фильтры
Показать 723 545 дорог

Помощь

Постановление

Стоимость работ, тыс. Р

537 159 188,7

26 830 008,00

100 712 493,6

50 195 635,7

33 009 533,51

29 235 957,00

66 831 312,50

537 159 188,7

26 830 008,00



МИНТРАНС РОССИИ

ФЕДЕРАЛЬНОЕ ДОРОЖНОЕ АГЕНСТВО
РОСАВТОДОР

? Помощь

М-10 "Россия" Москва - Тверь - Великий Новгород - Санкт-Петербург

← К списку дорог

✓ Проверено
 ↻ История
✎ Редактировать

Идентификационный номер
00 ОП ФЭ М-10

Номер СКДФ
89817

Владелец
ФКУ УПРДОР "СЕВЕРО-ЗАПАД"

Балансовая стоимость, тыс. Р
5 359 232,300

Учётный номер
М-10

Значение автомобильной дороги
Региональное и межмуниципальное

Опорная сеть
12 участков

Остаточная стоимость, тыс. Р
5 035 489,000

Протяжённость, км
620,055

Дата ввода в эксплуатацию
28 ноября 2014

Ширина проезжей части, м
2,5; 3

Максимальная скорость, км/ч
60; 90; 110

Ширина земляного полотна, м
нет данных

Начало дороги
13+390

Число полос движения, шт
2; 3; 4; 6

Класс

- Скоростная автомобильная дорога;
- Автомагистраль

Показать на карте

Владелец дороги ^

	Начало участка	Конец участка	Протяжённость, км	Площадь, м ²	Балансовая стоимость, тыс. Р	Остаточная стоимость, тыс. Р	Владелец
	0+000	2+900	2,735	87,70	0	0	Государственная компания "Российс
	13+390	149+000	139,260	2 818,83	348 941 095 984,200	348 941 095 984,200	Государственная компания "Российс
	47+755	48+844	1,000	1,00	0	0	Государственная компания "Российс
	209+669	684+000	477,060	13 477,78	0	0	Государственная компания "Российс

Участки, входящие в опорную сеть ^

Нормативно-правовые документы ^

Владелец дороги 1

Участки, входящие в опорную сеть 3

Нормативно-правовые документы 2

Дата ввода в эксплуатацию 3

Платность 4

Технические характеристики ^

Категория 4

Число полос движения 8

Вид покрытия 3

Класс 5

Нагрузка на ось 3

Максимальная скорость 1

Пропускная способность 1

Искусственные сооружения ^

Состояние ^

Обустройство ^

Местоположение ^

Печать

Выписка

Связи



Электронный
бюджет

Граф
дорог

Кабинет
руководителя

Модуль
планирования

Аналитическая
отчетность

Оптимизация
системы

ЕГРАД

СМЭВ



Электронный
бюджет

Граф
дорог

Кабинет
руководителя

Модуль
планирования

Аналитическая
отчетность

Оптимизация
системы

ЕГРАД

СМЭВ

2023-2024



СКДФ 2023-2024

Анализ
автомобильного
трафика

Формирование
перечня
аварийно-опасных
участков

Анализ введения
скоростных
ограничений

Расчёт
сезонных
ограничений

Учет Данных
весогабаритного
контроля

Учет Данных
систем выдачи
спец разрешений
12+

Граф дорог 2.0.

Анализ
внедрения новых
технологий

Свод погодной
аналитики

Мониторинг
стоимости 1 км
дорог

Ведение данных
лабораторных
исследований

Ведение данных
о проведенной
диагностике

Цифровая
модель
автодорог

Наука

Свод данных



*ДОРОГА
2022*



МИНТРАНС РОССИИ



ФЕДЕРАЛЬНОЕ ДОРОЖНОЕ АГЕНТСТВО
РОСАВТОДОР

**БЛАГОДАРЮ
ЗА ВНИМАНИЕ**